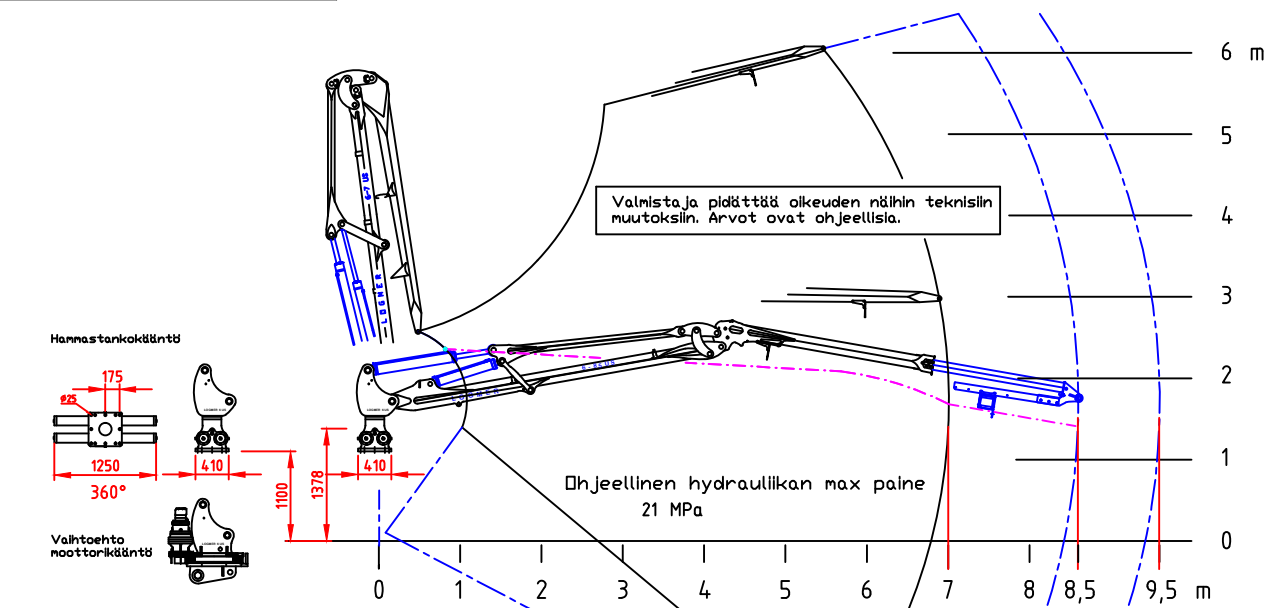
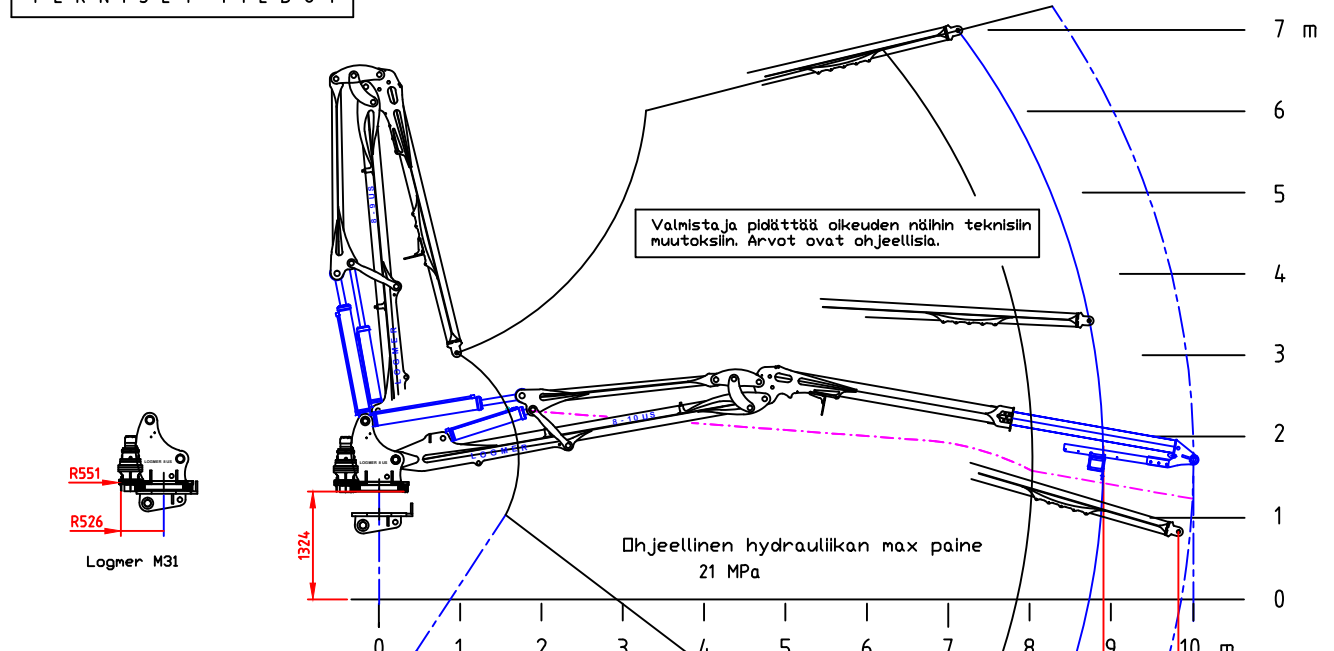


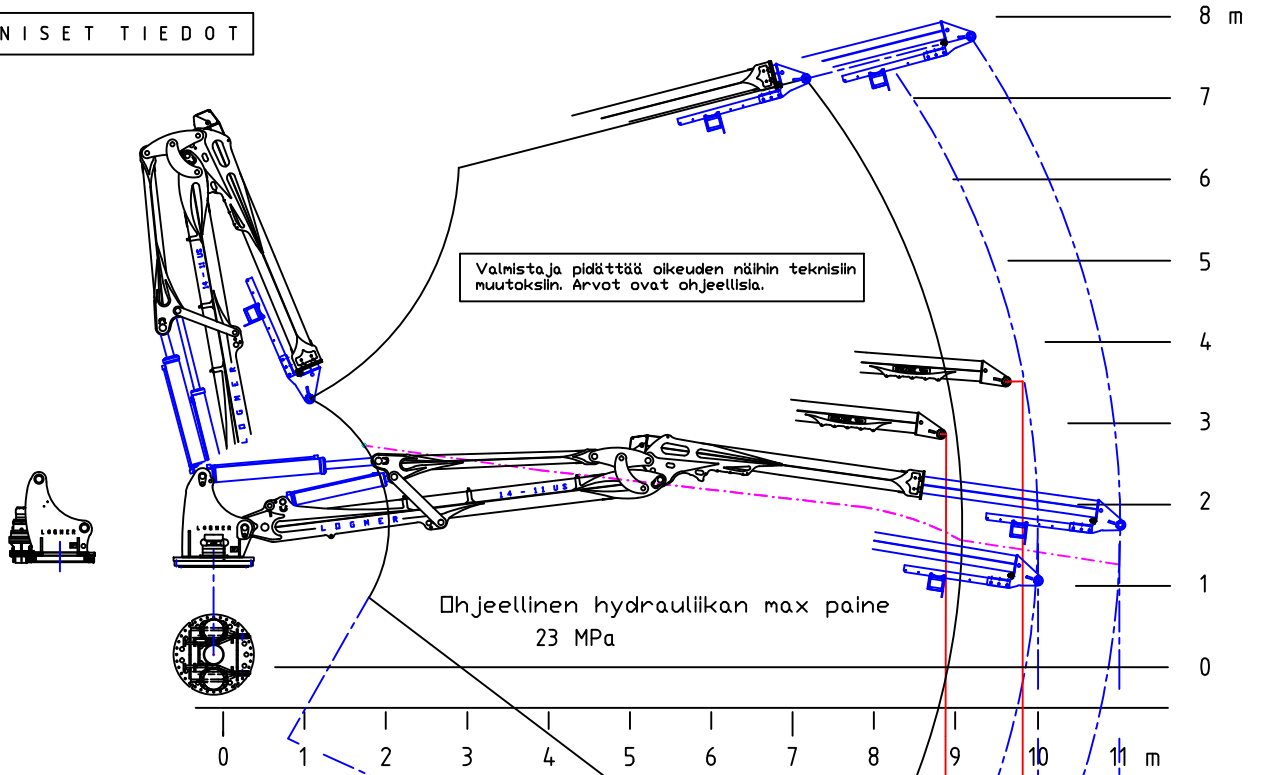
TEKNISET TIEDOT



TEKNISET TIEDOT



TEKNISET TIEDOT



Harvesterikuormain MALLI	Nosto M brutto	Kääntö M brutto	Pelkkä puomiston paino ilman kääntölaitteyksikköä		
L O G M E R 10-9 US	200 kNm	39 kNm	1260 kg	jatkeeton	1350 kg
L O G M E R 10-1 US	200 kNm	39 kNm	1360 kg	jatkeeton	1250 kg
L O G M E R 10-10 US	200 kNm	39 kNm	1480 kg	jatkeitus 1,6 m	1150 kg
L O G M E R 10-11 US	200 kNm	39 kNm	1570 kg	jatkeitus 2,5 m	1050 kg

Huomio! 54 D = Kahdella kääntömoottorilla

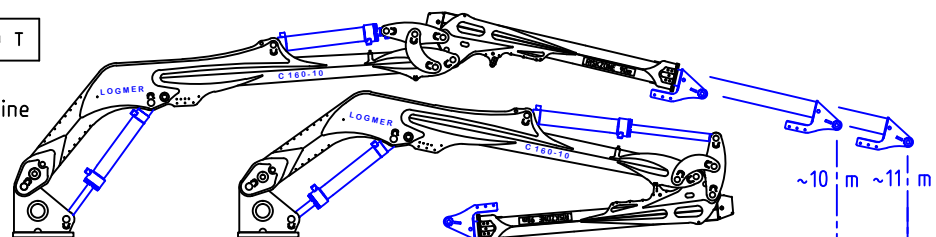
L O G M E R 14-9 US	260 kNm	54 D kNm	1440 kg	jatkeeton	2000 kg
L O G M E R 14-1 US	260 kNm	54 D kNm	1560 kg	jatkeeton	1850 kg
L O G M E R 14-10 US	260 kNm	54 D kNm	1690 kg	jatkeitus 1,6 m	1700 kg
L O G M E R 14-11 US	260 kNm	54 D kNm	1800 kg	jatkeitus 2,2 m	1550 kg

Huomio! 75 D = Kahdella kääntömoottorilla

L O G M E R 18-9 US	340 kNm	75 D kNm	1690 kg	jatkeeton	2600 kg
L O G M E R 18-1 US	340 kNm	75 D kNm	1830 kg	jatkeeton	2250 kg
L O G M E R 18-10 US	340 kNm	75 D kNm	2000 kg	jatkeitus 1,6 m	2100 kg
L O G M E R 18-11 US	340 kNm	75 D kNm	2160 kg	jatkeitus 2,2 m	1950 kg

TEKNISET TIEDOT

Ohjeellinen hydraulikan paine max 23 MPa



Combikuormain MALLI	Nosto M	Kääntö M	Pelkkä puomiston paino ilman kääntölaitteyksikköä		
L O G M E R C160-10	160 kNm	39 kNm	1360 kg	jatkeitus 1,6 m	1000 kg
L O G M E R C160-11	160 kNm	39 kNm	1440 kg	jatkeitus 2,5 m	900 kg